



GORSAF BWMPIO RHIF 2

Y TÎM A WNAETH Y GWAITH

HB

CLEIENT

AUK

GWERTH

£750,000

YMGYNGHORWYR

TIER

## MANYLION

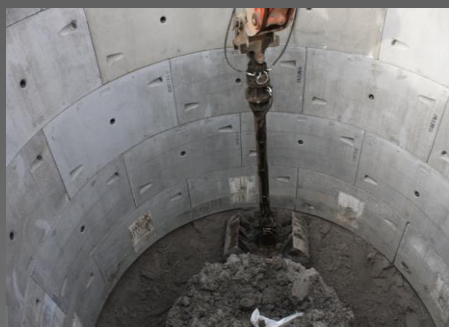
Penderfynwyd bod ar arllwysfa Safle 2 AUK angen Gorsaf Bwmpio Dŵr Storm i reoli llifau o hyd at 500 litr y eiliad.

Mae gwaith ar y gweill i adeiladu siafft segmentaidd newydd 5 metr o ddiamedr ac oddeutu 6 metr o ddyfnder i'w gwrthdroi. Mae'r ffynnon wlyb yn cynnwys plygiau sylfaen concret gwrth-arnofiant.

Bydd adlifiad y dŵr sy'n cael ei bwmpio allan yn yr orsaf bwmpio dŵr storm yn cael ei reoli gan reolydd lefel Pulsar sydd mewn MCC newydd yn y bwth rheoli.

Mae'r orsaf wedi ei llunio i bwmpio dŵr arwyneb o'r ffynnon wlyb i'r strwythur arllwysfa bresennol sydd uwchben y ddaear. Mae gan y ffynnon wlyb 4 pwmp Flygt ar reiliau tywys ynghyd â gwaith peipiau arllwysu drwy'r decin a thros y ddaear i'r siambr arllwysiad gerllaw'r ffynnon wlyb.

Mae arllwysiad y draeniad yn cynnwys 35m o waith peipiau 900mm ac ynddynt septer storm 11000 L a thyllau archwilio 3m o ddiamedr.



Hollingsworth Bros (UK) Ltd  
St. Ives Way  
Engineer Park  
Sandycroft  
Sir y Fflint CH5 2QS

Ffôn: 01244 539922

Ffacs: 01244 538504

[www.hollingsworthgroup.co.uk](http://www.hollingsworthgroup.co.uk)

## Y RHAGLEN

Cyflawnwyd y rhaglen 18 wythnos yn cynnwys pecyn tirlunio 13500 m<sup>2</sup> ychwanegol o'r ardal adeiladu.

## ARLOESI

Cadarnhaodd adroddiad yr archwiliad safle bod mawn a thywod rhedegog yno. Felly dewiswyd siafft segmentaidd tyllwr esmwyth 7.5m o ddyfnder a 5m o ddiamedr fel y dull adeiladu gorau.

Gosodwyd y siafft gan yr arbenigwyr o fewn cwmni fel ceson wedi'i jacio i lawr gyda chymorth ymyl dorri ddur aberthol a cholser concrit.

Bu peiriant cloddio 23 tonn yn gwneud y gwaith cloddio mewnol gyda bachwr palu hydrolog. Wrth i ni gloddio o amgylch y cylchoedd concrit caniatwyd i'r siafft suddo'n araf wrth ei phwysau ei hun.

Wrth adael i'r siafft suddo, gosodwyd cylchoedd newydd am ben y siafft bresennol nes ein bod wedi cyrraedd y dyfnder cyflawn oedd yn ofynnol. Yna cafodd y cylchoedd segmentaidd eu pinio i'r coler concrit a chafodd anwlws y siafft ei gwtio'n gyflawn gyda gownt 4:1 PFA / sment.

Yn olaf, gosodwyd y plwg concrit mas ar waelod y siafft yn barod ar gyfer y 3 pwmp 15KW.

## BODDHAD Y CLEIENT

Mae AUK yn gwneud archwiliadau wythnosol. Rhoddwyd sgôr o 94% a 100% am 3 wythnos yn olynol.